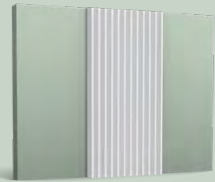


# INSTALLATION INSTRUCTIONS

## 3D WALL COVERING

INSTALLATIE VAN 3D WALL COVERING | INSTALLATION DE 3D WALL COVERING |  
INSTALLATION VON 3D WALL COVERING | INSTALACIÓN 3D WALL COVERING |  
INSTALLAZIONE DEL RIVESTIMENTO MURALE 3D | УСТАНОВКА 3D СТЕНОВЫХ ПОКРЫТИЙ

Length | lengte | longueur | Länge | longitud | Lunghezza | длина - 200 cm / 78 3/4"



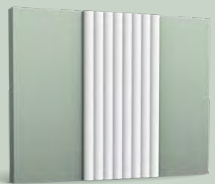
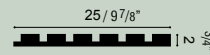
W108 | W108F  
ZIGZAG



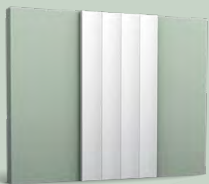
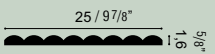
W109 | W109F  
VALLEY



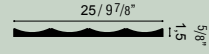
W111 | W111F  
BAR



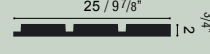
W110 | W110F  
HILL



W114 | W114F  
VALLEY XL



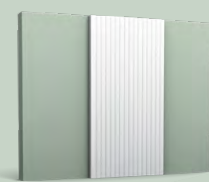
W116 | W116F  
BAR XL



W119 | W119F  
BAR MIX



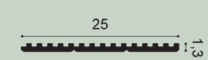
WX204  
WX204-2600  
RIPPLE



WX204  
WX204-2600  
RIPPLE



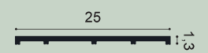
WX205  
WX205-2600  
TRACK



WX205  
WX205-2600  
TRACK



SX207  
SQUARE



WWW.ORACDECOR.COM  
>> INSTALLATION

UM410-A - 06/2023

### Ready?



#### ATMOSPHERE

**Storage and installation conditions: Store profiles and adhesives at room temperature and wait 24 hours before installing.**

Opslag- en plaatsingsvoorwaarden: Plaats profielen en lijm 24 uur vóór de installatie op kamertemperatuur.

Conditions d'installation et de stockage: Stockez les profils et les colles à température ambiante 24 heures avant la pose.

Lager- und Installationsbedingungen: Profile und Kleber 24 Stunden vor Verlegung bei Zimmertemperatur lagern.

Condiciones de almacenamiento y de instalación: Colocar molduras y adhesivos en el lugar 24 horas antes de la aplicación.

Condizioni di stoccaggio e di installazione: conservare profili e adesivi a temperatura ambiente e attendere 24 ore prima dell'installazione.

Обязательно оставьте стеновые панели и клей на 24 часа перед монтажом в помещении под отделку.

#### SURFACE



**Dust free**  
Stofvrij  
Sans poussière  
Staubfrei  
Libre de polvo  
Privi di polvere  
Удалите пыль



**Sand and wash surface**  
Schuur en reinig de ondergrond  
Poncez et nettoyez la surface  
Schleifen und reinigen Sie den Untergrund  
Superficie lisa y limpia  
Superficie carteggiata e pulita  
Очистите поверхность



**Flat wall & ceilings**  
Vlaek wand en plafond  
Mur et plafond plats  
Plane Wand und Decke  
Paredes y techos lisos  
Pareti e soffitti  
Выворняйте стены и потолки



**Dry**  
Droog  
Sec  
Troocken  
Seco  
Asciutto  
Высушите



**No grease**  
Vetvrij  
Sans graisse  
Fettfrei  
Sin grasa  
Assenza di grasso  
Обезжирьте

### Ready? Set? Go!



INSTALLATION  
GUARANTEE

# Set?



**Online glue calculator**  
 Online lijmcalculator  
 Calculateur de colle en ligne  
 Online Kleberrechner  
 Calculadora de adhesivos online  
 Calcolatore di colla online  
 Калькулятор клея

**ONLY FULL GUARANTEE WITH DECOFIX**  
 VOLLEDIGE GARANTIE ENKEL BIJ GEBRUIK VAN DECOFIX  
 GARANTIE TOTALE UNIQUEMENT AVEC COLLE DECOFIX  
 VOLLSTÄNDIGE GARANTIE NUR BEI DER VERWENDUNG VON DECOFIX  
 GARANTÍA COMPLETA SÓLO SI SE UTILIZA DECOFIX  
 GARANZIA COMPLETA SOLO CON DECOFIX  
 ГАРАНТИЯ НА ПРОДУКЦИЮ ДЕЙСТВУЕТ ТОЛЬКО ПРИ ИСПОЛЬЗОВАНИИ КЛЕЯ DECOFIX

Note | opmerking | note | Hinweis | nota | nota | примечание

Cleaning | reiniging | nettoyage  
 Reinigung | limpeza | pulizia | уборка



**Seal wall/ceiling**  
 Verbindng muur/plafond  
 Collage mur/plafond  
 Verbindung Wand/Decke  
 Adherencia techos/paredes  
 Collante per parete/soffitto  
 Стены/потолки

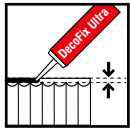
## DecoFix Power

Very strong MS-Polymer-based installation adhesive

**FDP700** 290 ml > 7 - 8 m  
 9.8 oz > 23 - 26 ft



**Non-porous or humid surface, interior**  
 Niet-poreuze of vochtige ondergronden, binnen  
 Surfaces non poreuses ou environnement humide, pose à l'intérieur  
 Nicht-poröser/saugfähige Untergrund oder Feuchträume, Innen  
 Superficies no porosas o ambientes húmedos, interior  
 Superfici non porose o ambiente umido, installazione in interni  
 Для непористых и/или влажных поверхностей и для внутренних работ

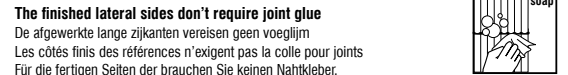


**Joints between mouldings**  
 Verbindng tussen profielen  
 Joints entre les profils  
 Nahtverbindungen zwischen Profilen  
 Uniones de los perfiles  
 Giunte tra i profili  
 Стыки между профилями

## DecoFix Ultra

Polymer-based white adhesive

**FX400** 270 ml > min. 80 m  
 9.13 oz > min. 262ft



**The finished lateral sides don't require joint glue**  
 De afgewerkte lange zijkanten vereisen geen voeglijm  
 Les côtés finis des références n'exigent pas la colle pour joints  
 Für die fertigen Seiten der brauchen Sie keinen Nahtkleber.  
 Los laterales acabados no requieren adhesivo para juntas  
 I lati finiti non necessitano di collante per giunti  
 Для швов по длинной стороне не требуется использование стыковочного клея



**Finish seams with DecoFiller**  
 Werk naden af met DecoFiller  
 Finissez les coutures avec DecoFiller  
 Nähte mit DecoFiller verstiegeln  
 Acabar las costuras con DecoFiller  
 Rifinire le giunte con DecoFiller  
 Заделайте все швы с помощью DecoFiller

## DecoFiller

Ready to use lightweight acrylic filler

**FL300** 310 ml > 30 m  
 10.5 oz > 98ft



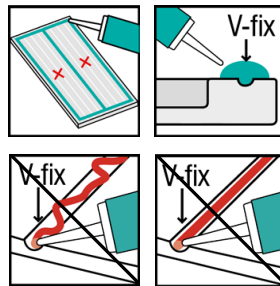
W108 | W109 | W110  
 W111 | W114 | W116 | W119  
 WX204 | WX205 | SX207

**DecoFix POWER**  
 + DecoFix ULTRA + DecoFiller



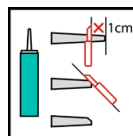
## DECOFIX POWER APPLICATION

APPLICATIE | APPLICATION | AUFTRAGUNG | APPLICACIÓN | APPLICAZIONE | ПРИЛОЖЕНИЕ



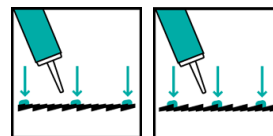
Use FDP700 in abundance on the glue lines (V-fix) provided  
 Gebruik FDP700 in overvloed op de voorziene lijmsporen  
 Utilisez le FDP700 en abondance sur les lignes de colle prévues  
 FDP700 reichlich auf den vorgesehenen Klebefugen auftragen  
 Utilice FDP700 en abundancia en las líneas de pegamento previstas  
 Usare FDP700 in abbondanza lungo la scanalatura per la colla  
 Используйте FDP700 в изобилии на предусмотренных клеевых линиях

### WX204 | WX204-2600 RIPPLE



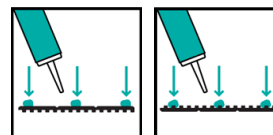
#### EXPERT TIP!

Cut 1 cm of the nozzle, then diagonal, for better glue distribution  
 1 cm van het mondstuk afsnijden, dan diagonaal voor een betere lijmverdeling  
 Couper 1 cm de la buse, puis en diagonale pour une meilleure répartition de la colle  
 Schneiden Sie 1 cm von der Tülle schräg ab, um den Kleber besser zu verteilen  
 Cortar 1 cm de la boquilla, luego en diagonal para distribuir mejor el pegamento  
 Tagliare 1 cm del beccuccio in diagonale per una migliore distribuzione della colla  
 Отрежьте 1 см от насадки, затем по диагонали, для лучшего распределения клея



A-side front  
 B-side glue!  
 B-side front  
 A-side glue!

### WX205 | WX205-2600 TRACK



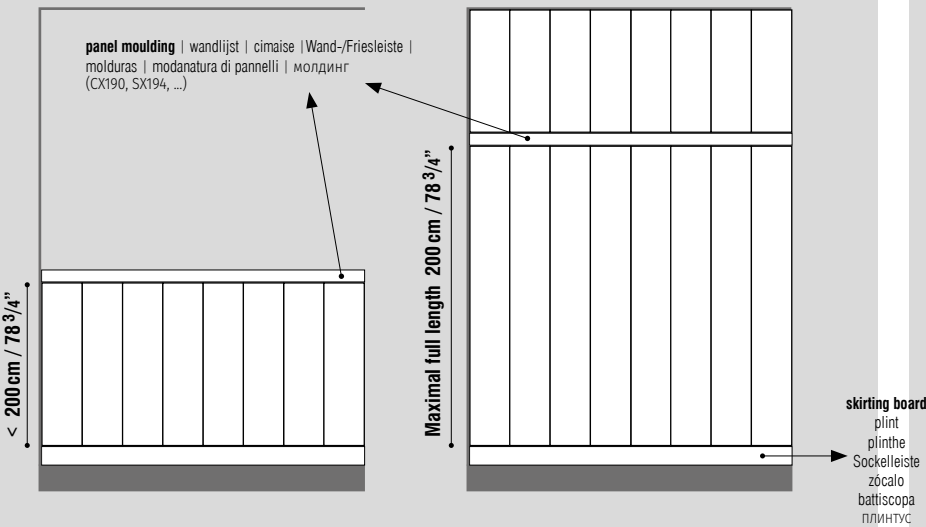
A-side front  
 B-side glue!  
 B-side front  
 A-side glue!

**1 CHOOSE THE CONSTRUCTION** | KIES DE OPBOUW | CHOISISSEZ LA STRUCTURE | WÄHLEN SIE DEN AUFBAU |  
ELIGE LA ESTRUCTURA | SCEGLIERE LA STRUTTURA | ВЫБЕРИТЕ ТИП ОТДЕЛКИ

length < 200cm / 78 3/4" (max. full length)

**Using horizontally positioned (intermediate) profile**

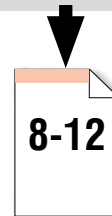
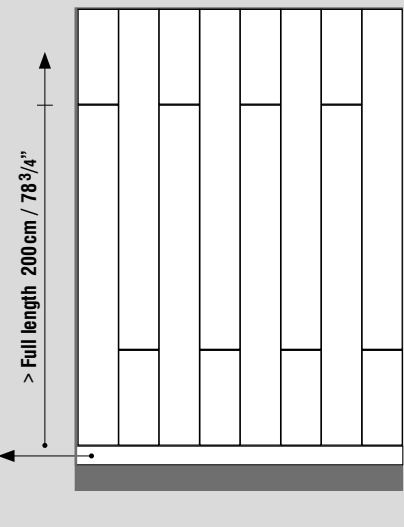
Met gebruik van horizontaal geplaatst (tussen)profiel  
Utilisation d'un profilé (intermédiaire) positionné horizontalement  
Verwendung eines horizontal angeordneten (Zwischen-)Profils  
Utilización de un perfil horizontal (intermedio)  
Utilizzo di un profilo posizionato orizzontalmente (intermedio)  
Стыковка панелей через горизонтально расположенный профиль



length > 200cm / 78 3/4"

**Uniform wall covering**

Uniforme wandbekleding  
Revêtement mural uniforme  
Einheitliche Wandverkleidung  
Revestimiento mural uniforme  
Rivestimento uniforme della parete  
Сплошное покрытие стен



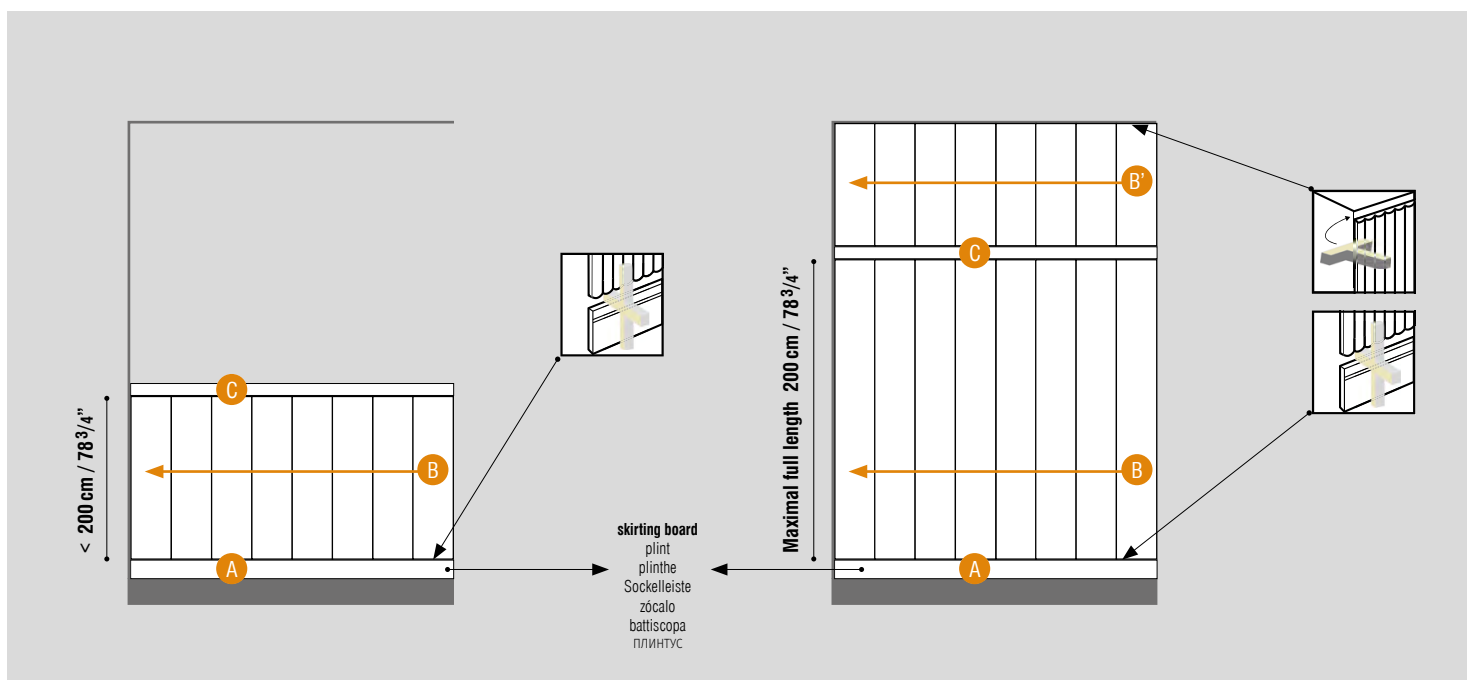
length < 200cm / 78 3/4" (max. full length)

#### Using horizontally positioned (intermediate) profile

Met gebruik van horizontaal geplaatst (tussen)profiel  
Utilisation d'un profilé (intermédiaire) positionné horizontalement  
Verwendung eines horizontal angeordneten (Zwischen-)Profils  
Utilización de un perfil horizontal (intermedio)  
Utilizzo di un profilo posizionato orizzontalmente (intermedio)  
Стыковка панелей через горизонтально расположенный профиль

READ CAREFULLY | LEES AANDACHTIG | LISEZ ATTENTIVEMENT | SORGFÄLTIG LESEN |  
LEER ATENTAMENTE | LEGGERE ATTENTAMENTE | ВНИМАТЕЛЬНО ПРОЧИТАЙТЕ

## 2 WORK METHOD | WERKWIJZE | MÉTHODE DE TRAVAIL | ARBEITSWEISE | MÉTODO DE TRABAJO | METODO DI LAVORO | ОЧЕРЕДНОСТЬ УСТАНОВКИ



### Always install a skirting board

Installeer altijd een plint  
Installer toujours une plinthe  
Immer eine Sockelleiste anbringen  
Instalar siempre un zócalo  
Installare sempre un battiscopa  
Обязательно устанавливайте плинтус



### Provide an expansion gap of 1mm/meter (3/64" per 39 3/8") above the skirting board (and at the ceiling)

Voorzie een uitzettingsvoeg van 1mm/meter boven de plint (en bij het plafond)  
Prévoir un joint de dilatation de 1 mm/mètre au-dessus de la plinthe (et au plafond)  
Sehen Sie eine Dehnungsfuge von 1 mm/Meter über der Sockelleiste (und an der Decke) vor  
Deje un espacio de dilatación de 1 mm/metro por encima del zócalo (y en el techo)  
Prevedere un'intercapedine di espansione di 1 mm/metro sopra il battiscopa (e sul soffitto)  
Оставьте над плинтусом и у потолка компенсационные отступы по 1 мм



length < 200cm / 78 3/4" (max. full length)

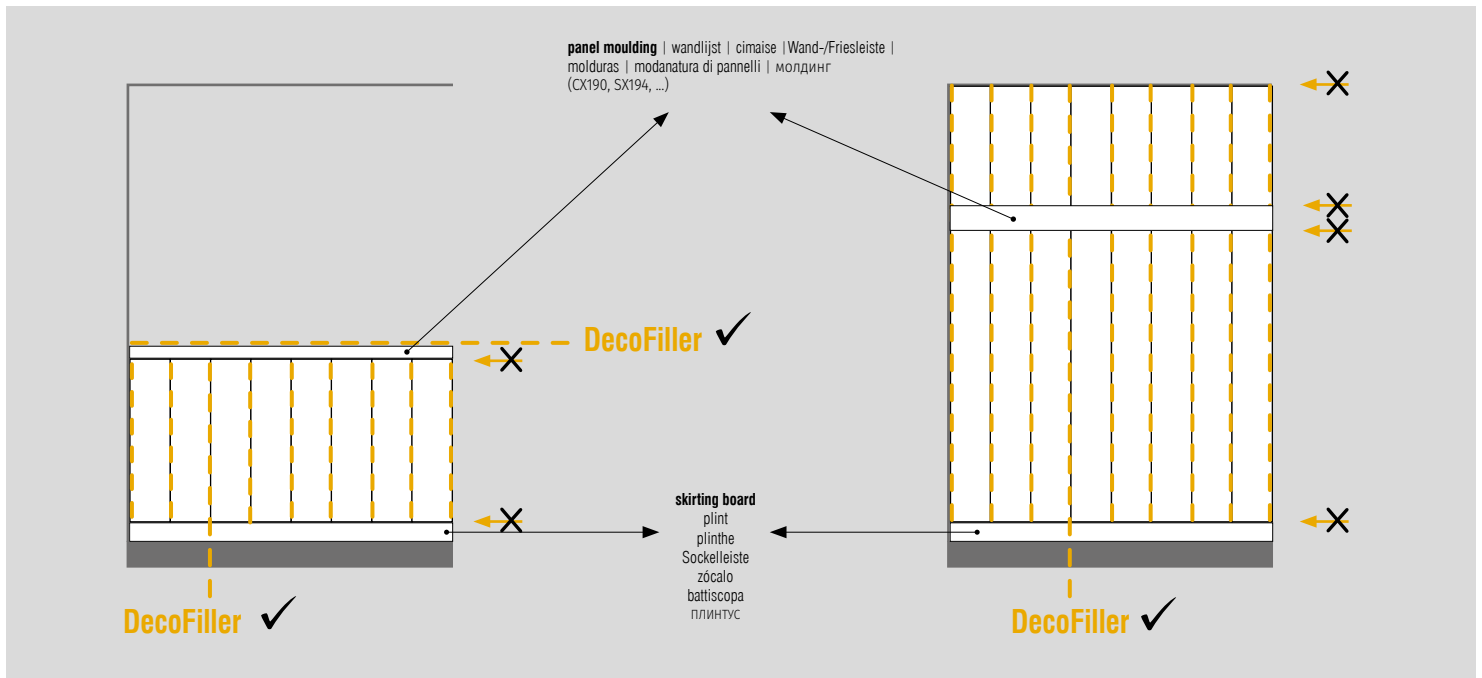
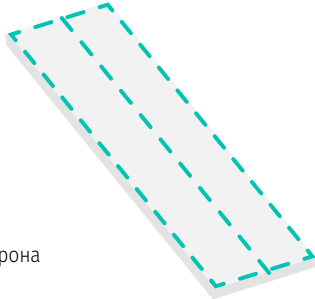
#### Using horizontally positioned (intermediate) profile

Met gebruik van horizontaal geplaatst (tussen)profiel  
Utilisation d'un profilé (intermédiaire) positionné horizontalement  
Verwendung eines horizontal angeordneten (Zwischen-)Profils  
Utilización de un perfil horizontal (intermedio)  
Utilizzo di un profilo posizionato orizzontalmente (intermedio)  
Стыковка панелей через горизонтально расположенный профиль

### 3 ADHESIVES + FILLER | LIJMEN + VULPASTA | COLLES + ENDUIT | KLEBER + FÜLLSTOFF | ADHESIVOS + MASILLA | ADESIVI + STUCCO | КЛЕЙ + ШПАТЛЁВКА



**rear side**  
achterkant  
arrière  
Rückseite  
parte posterior  
lato posteriore  
оборотная сторона



#### Use DecoFiller for all vertical seams and for the top of a horizontal frame in the case of low panelling

Gebruik DecoFiller voor alle verticale naden en voor de bovenzijde van een horizontale lijst in het geval lage lambrisering  
Utilisez DecoFiller pour tous les joints verticaux et pour le haut d'un cadre horizontal dans le cas d'un lambris bas  
Verwenden Sie DecoFiller für alle vertikalen Nähte und für die Oberseite eines horizontalen Rahmens im Falle einer niedrigen Verkleidung  
Utilice DecoFiller para todas las costuras verticales y para la parte superior de un molduras horizontal en el caso de paneles bajos  
Utilizzare DecoFiller per tutte le giunture verticali e per la parte superiore di una cornice orizzontale in caso di pannellature basse  
Используйте шпатлёвку DecoFiller для всех вертикальных швов и для верхнего края горизонтального профиля при таком типе обшивки

#### Do not apply DecoFiller in expansion gaps

Breng DecoFiller niet aan in de uitzettingsvoegen  
Ne pas appliquer DecoFiller dans les joints de dilatation.  
DecoFiller nicht in Dehnungsfugen anwenden  
No aplicar DecoFiller en las juntas de dilatación  
Non applicare DecoFiller nelle fessure di dilatazione  
Не заполняйте шпатлёвкой DecoFiller компенсационные отступы

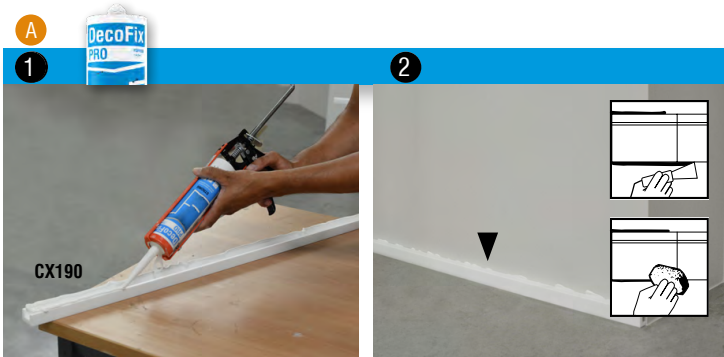


length < 200cm / 78 3/4" (max. full length)

### Using horizontally positioned (intermediate) profile

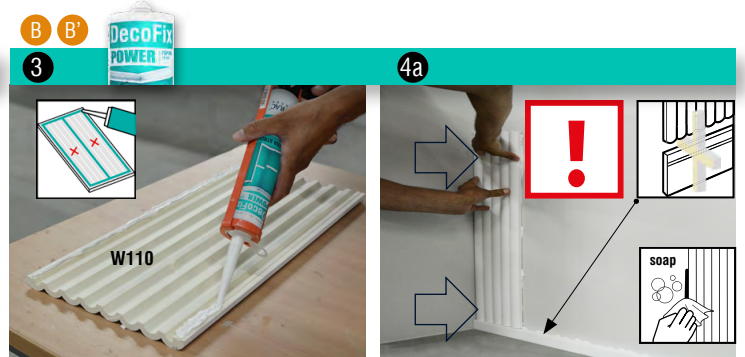
Met gebruik van horizontaal geplaatst (tussen)profiel  
 Utilisation d'un profilé (intermédiaire) positionné horizontalement  
 Verwendung eines horizontal angeordneten (Zwischen-)Profils  
 Utilización de un perfil horizontal (intermedio)  
 Utilizzo di un profilo posizionato orizzontalmente (intermedio)  
 Стыковка панелей через горизонтально расположенный профиль

## 4 INSTALLATION | INSTALLATIE | INSTALLATION | INSTALLATION | INSTALACIÓN | INSTALLAZIONE | УСТАНОВКА



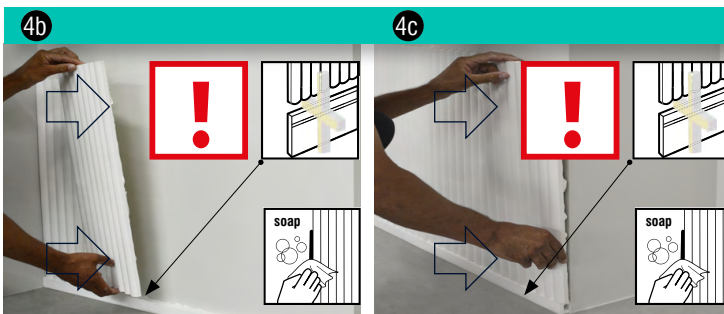
**Install a skirting board** | Installeer een plint | Installez une plinthe | Installieren Sie eine Sockelleiste | Instalación de un zócalo | Installare un battiscopa | Установите плинтус

**See instructions** | zie instructies | Voir les instructions | Siehe Anweisungen | Ver instrucciones | Vedere le istruzioni | См. инструкции

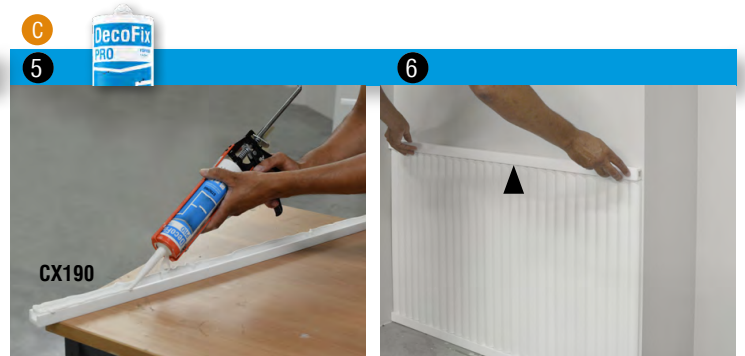


**Apply DecoFix Power all around and on the length of the middle rib** | Breng DecoFix Power rondom aan en op de lengte van de middelste rib | Appliquez DecoFix Power tout autour et sur la longueur de la côte centrale | DecoFix Power rundherum und auf der Länge der Mittelrippe auftragen | Aplicar DecoFix Power alrededor y a lo largo de la costilla central | Applicare DecoFix Power su tutto il perimetro e sulla lunghezza della costola centrale | Нанесите на обратную сторону панели клей DecoFix Power по периметру и центральному ребру

**Push firmly and remove excess glue** | Duw stevig aan en verwijder overtollige lijm | Poussez fermement et retirez l'excès de colle | Fest andrücken und überschüssigen Kleber entfernen | Presione firmemente y retire el exceso de pegamento | Spingere con forza e rimuovere la colla in eccesso | Сильно придавите, чтобы выдвить лишний клей

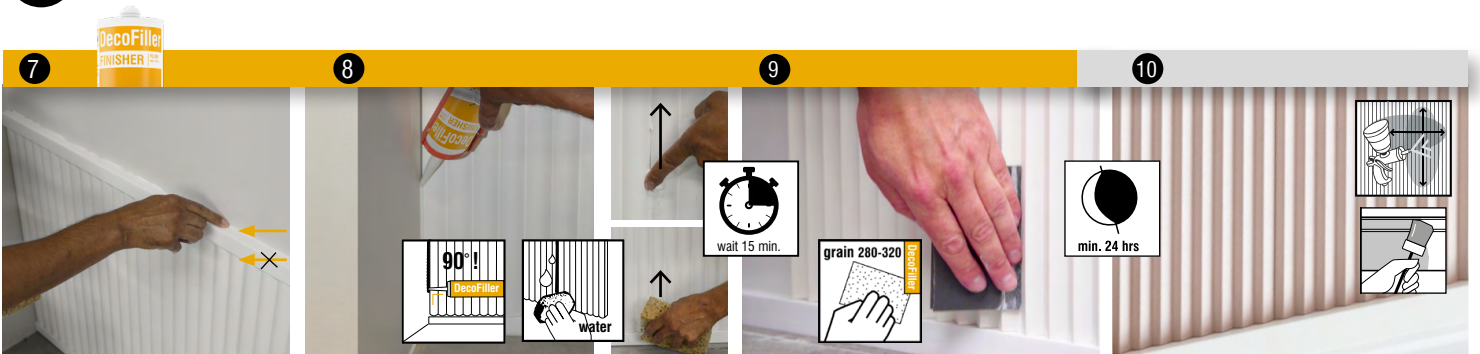


**Provide expansion gap a rato 1mm/m (3/64" per 39 3/8")** | Voorzie een uitzettingsvoeg van 1mm/meter | Prévoir un joint de dilatation de 1mm/mètre | Sehen Sie eine Dehnungsfuge von 1mm/Meter | Prevea una junta de dilatación de 1mm/metro | Prevedere una fessura di dilatazione a rato 1mm/m | Оставить компенсационный отступ в 1 миллиметр



**Install a finishing or intermediate profile** | Installeer een afwerkings- of tussenprofiel | Installer un profilé de finition ou intermédiaire | Einbau eines Abschluss- oder Zwischenprofils | Instalar un perfil de acabado o intermedio | Installare un profilo di finitura o intermedio | Установите завершающий профиль

## 5 FINISH | AFWERKING | FINITION | AUSFÜHRUNG | ACABADO | FINITURA | ОТДЕЛКА



**Use DecoFiller to smooth out the visible joints and all vertical seams** | Gebruik DecoFiller om de zichtbare voegen en alle verticale naden glad te strijken | Utilisez DecoFiller pour lisser les joints visibles et tous les joints verticaux | Verwenden Sie DecoFiller, um die sichtbaren Fugen und alle vertikalen Nähte zu glätten | Utiliza DecoFiller para alisar las juntas visibles y todas las costuras verticales | Utilizzare DecoFiller per lisciare i giunti visibili e tutte le giunture verticali | Используйте DecoFiller для выравнивания видимых стыков и всех вертикальных швов

**Wait 15 minutes and sand gently** | Wacht 15 min. en schuur zacht op | Attendez 15 minutes et poncez doucement | 15 Minuten warten und vorsichtig schleifen | Esperar 15 minutos y lijar suavemente | Attendere 15 minuti e carteggiare delicatamente | Подождите 15 минут и аккуратно отшлифуйте

**Paint the installed panels (with a spray gun)** | Schilder de geïnstalleerde panelen (met spuitpistool) | Peindre les panneaux installés (à l'aide d'un pistolet à peinture) | Lackieren Sie die montierten Paneele (mit einer Spritzpistole) | Pintar los paneles instalados (con una pistola a spruzzo) | Verniciare i pannelli installati (con una pistola a spruzzo) | Покрасьте установленные панели (с помощью краскопульты)

length < 200cm / 78 3/4" (max. full length)

**Using horizontally positioned (intermediate) profile**

Met gebruik van horizontaal geplaatst (tussen)profiel  
Utilisation d'un profilé (intermédiaire) positionné horizontalement  
Verwendung eines horizontal angeordneten (Zwischen-)Profils  
Utilización de un perfil horizontal (intermedio)  
Utilizzo di un profilo posizionato orizzontalmente (intermedio)  
Стыковка панелей через горизонтально расположенный профиль

**6** EXAMPLES | VOORBEELDEN | EXEMPLES | BEISPIELE | EJEMPLOS | ESEMPIO | ПРИМЕРЫ



**W109 + CX190**



**W108 + CX190**



**W114 + CX190**



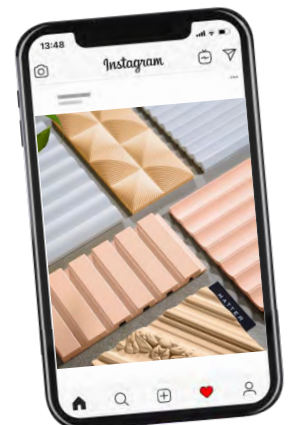
**W114 + SX194**



**W116 + CX190**



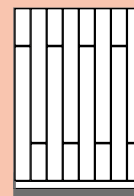
**W116 + SX194**



length > 200cm / 78 3/4"

### Uniform wall covering

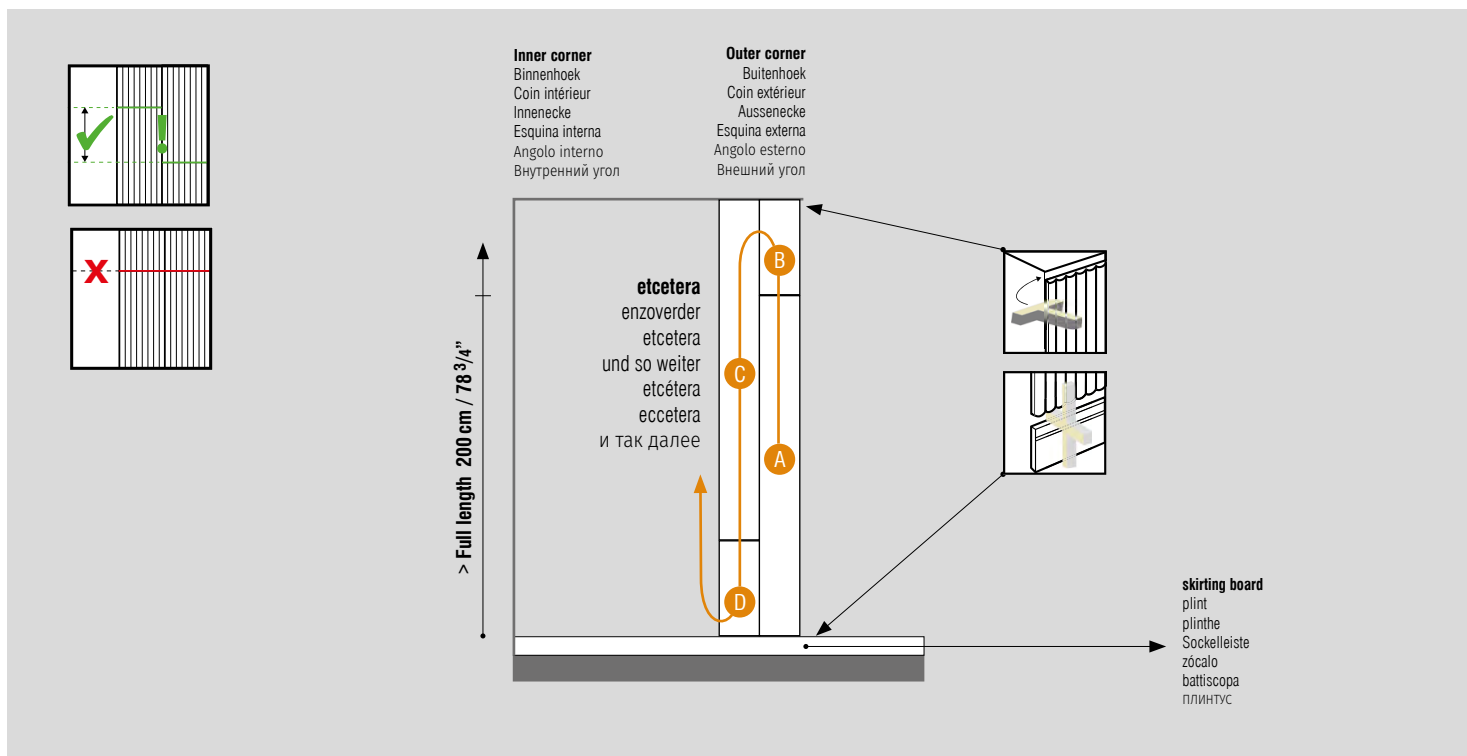
Uniforme wandbekleding  
Revêtement mural uniforme  
Einheitliche Wandverkleidung  
Revestimiento mural uniforme  
Rivestimento uniforme della parete  
Сплошное покрытие стен



# Go!

READ CAREFULLY | LEES AANDACHTIG | LISEZ ATTENTIVEMENT | SORGFÄLTIG LESEN |  
LEER ATENTAMENTE | LEGGERE ATTENTAMENTE | ВНИМАТЕЛЬНО ПРОЧИТАЙТЕ

## 2 WORK METHOD | WERKWIJZE | MÉTHODE DE TRAVAIL | ARBEITSWEISE MÉTODO DE TRABAJO | METODO DI LAVORO | ОЧЕРЕДНОСТЬ УСТАНОВКИ



### Always install a skirting board

Installeer altijd een plint  
Installer toujours une plinthe  
Immer eine Sockelleiste anbringen  
Instalar siempre un zócalo  
Installare sempre un battiscopa  
Обязательно устанавливайте плинтус



### Provide an expansion gap of 1mm/meter (3/64" per 39 3/8") above the skirting board (and at the ceiling)

Voorzie een uitzettingsvoeg van 1mm/meter boven de plint (en bij het plafond)  
Prévoir un joint de dilatation de 1 mm/mètre au-dessus de la plinthe (et au plafond)  
Sehen Sie eine Dehnungsfuge von 1 mm/Meter über der Sockelleiste (und an der Decke) vor  
Deje un espacio de dilatación de 1 mm/metro por encima del zócalo (y en el techo)  
Prevedere un'intercapedine di espansione di 1 mm/metro sopra il battiscopa (e sul soffitto)  
Оставьте над плинтусом и у потолка компенсационные отступы по 1 мм



length > 200cm / 78 3/4"

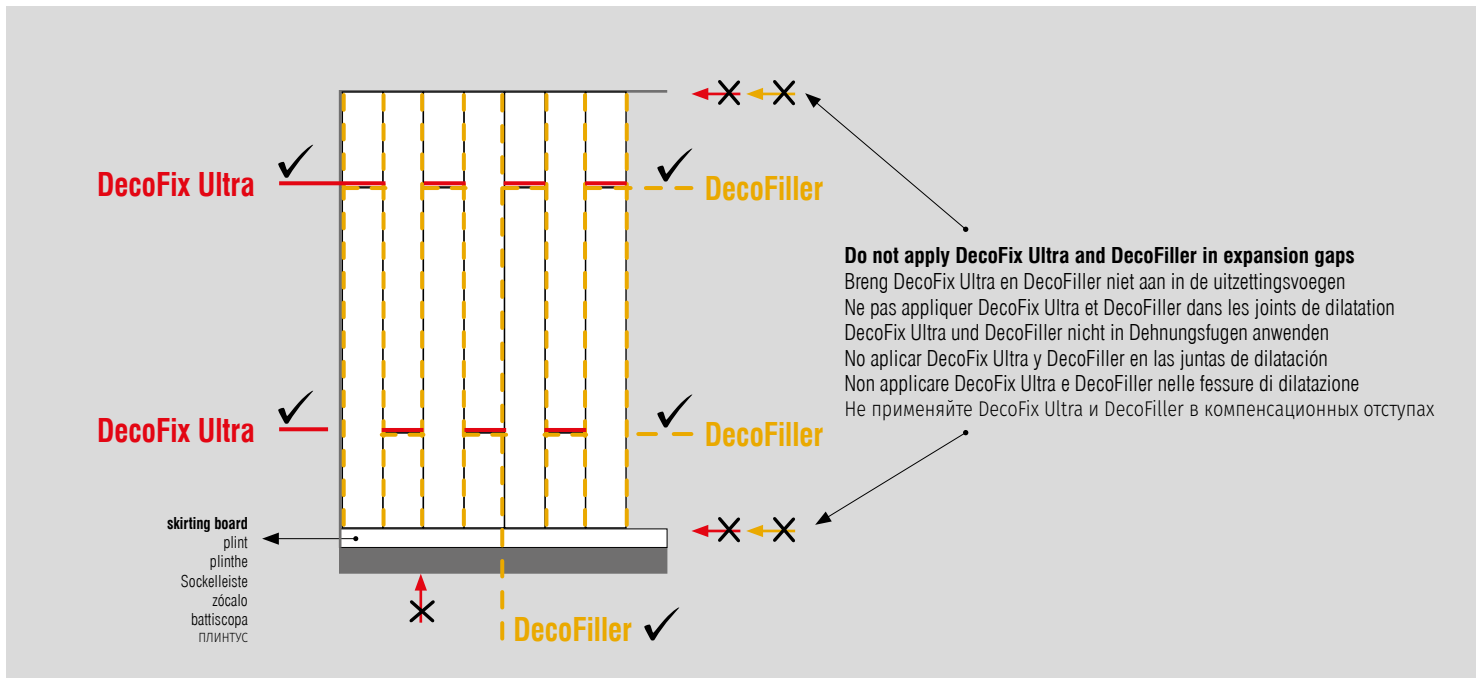
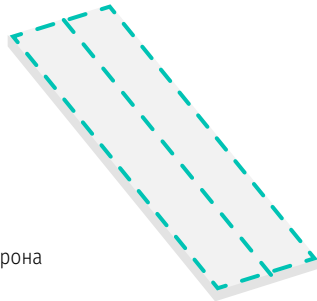
**Uniform wall covering**

Uniforme wandbekleding  
Revêtement mural uniforme  
Einheitliche Wandverkleidung  
Revestimiento mural uniforme  
Rivestimento uniforme della parete  
Сплошное покрытие стен

**3 ADHESIVES + FILLER | LIJMEN + VULPASTA | COLLES + ENDUIT | KLEBER + FÜLLSTOFF |  
ADHESIVOS + MASILLA | ADESIVI + STUCCO | КЛЕЙ + ШПАТЛЁВКА**



**rear side**  
achterkant  
arrière  
Rückseite  
parte posterior  
lato posteriore  
оборотная сторона



**Use DecoFix Ultra for all SHORT joints between the panels**

Gebruik DecoFix Ultra voor alle KORTE naden tussen de panelen  
Utilisez DecoFix Ultra pour tous les COURTS entre les panneaux.  
Verwenden Sie DecoFix Ultra für alle KURZEN Fugen zwischen den Paneelen  
Utilice DecoFix Ultra para todas las juntas CORTAS entre los paneles  
Utilizzare DecoFix Ultra per tutti i giunti corti tra i pannelli  
Используйте DecoFix Ultra для всех стыков панелей по короткой стороне



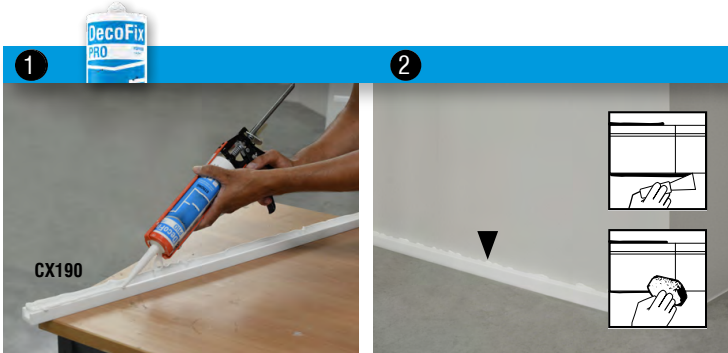
**Use DecoFiller for ALL joints between the panels**

Gebruik DecoFiller voor ALLE naden tussen de panelen  
Utilisez DecoFiller pour TOUS les joints entre les panneaux  
Verwenden Sie DecoFiller für ALLE Fugen zwischen den Paneelen  
Utilice DecoFiller para TODAS las juntas entre los paneles  
Utilizzare DecoFiller per tutti i giunti tra i pannelli  
Используйте DecoFiller для заполнения всех стыков между панелями

length > 200cm / 78 3/4"

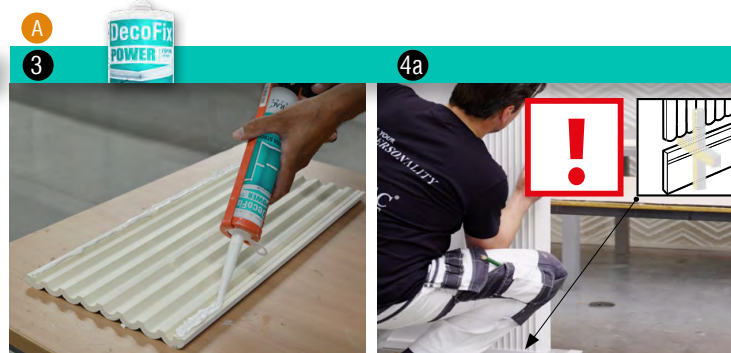
**Uniform wall covering**  
Uniforme wandbekleding  
Revêtement mural uniforme  
Einheitliche Wandverkleidung  
Revestimiento mural uniforme  
Rivestimento uniforme della parete  
Сплошное покрытие стен

# 4 INSTALLATION | INSTALLATIE | INSTALLATION | INSTALLATION | INSTALACIÓN | INSTALLAZIONE | УСТАНОВКА



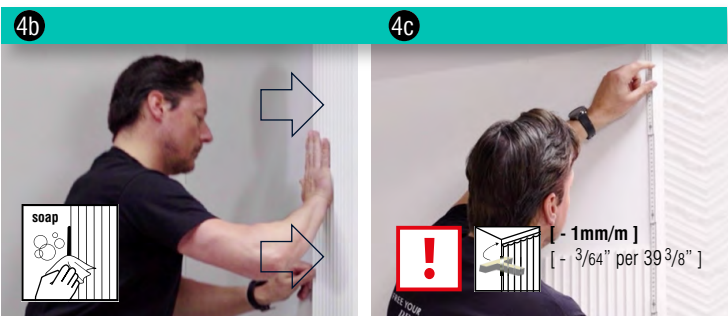
**Install a skirting board** | Installeer een plint | Installez une plinthe | Installieren Sie eine Sockelleiste | Instalación de un zócalo | Installare un battiscopa | Установите плинтус

**See instructions** | zie instructies | Voir les instructions | Siehe Anweisungen | Ver instrucciones | Vedere le istruzioni | См. инструкции



**Apply DecoFix Power all around and on the length of the middle rib** | Breng DecoFix Power rondom aan en op de lengte van de middelste rib | Appliquez DecoFix Power tout autour et sur la longueur de la côte centrale | DecoFix Power rundherum und auf der Länge der Mittelrippe auftragen | Aplicar DecoFix Power alrededor y a lo largo de la costilla central | Applicare DecoFix Power su tutto il perimetro e sulla lunghezza della costola centrale | Нанесите на обратную сторону панели клей DecoFix Power по периметру и центральному ребру

**Push firmly and remove excess glue** | Duw stevig aan en verwijder overtollige lijm | Poussez fermement et retirez l'excès de colle | Fest andrücken und überschüssigen Kleber entfernen | Presione firmemente y retire el exceso de pegamento | Spingere con forza e rimuovere la colla in eccesso | Сильно придавите, чтобы выдвить лишний клей



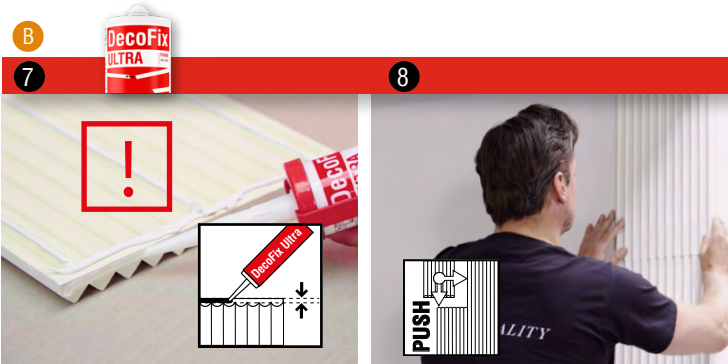
**repeat** | herhaal | répétez | wiederholen  
ripita | ripetizione | повторите

**Measure remaining length** | Meet de resterende lengte op | Mesurez la longueur restante | Restliche Länge messen | Medir la longitud restante | Misurare la lunghezza rimanente | Измерьте оставшуюся длину



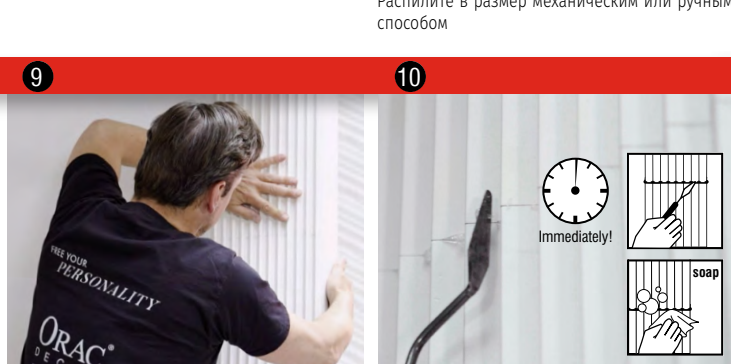
**Mark on the panel** | Teken af op wandpaneel | Marquez la taille sur le panneau mural | Markieren Sie die Größe auf dem Paneel | Marque el tamaño en el panel | Marchio sul pannello | Отметьте размер на стеновой панели

**Saw to size mechanically or manually** | Zaag machinaal of handmatig op maat | Découpage à la machine ou à la main | Mechanisch oder manuell zuschneiden | Sierra de tamaño mecánico o manual | Segare a misura meccanicamente o manualmente | Распилите в размер механическим или ручным способом



**Apply DecoFix Ultra to the short seam of the panel as close to the wallside as possible** | Breng DecoFix Ultra aan op korte zijde van paneel, zo dicht mogelijk naar wandzijde toe | Appliquez DecoFix Ultra sur le joint court du panneau, le plus près possible du mur | DecoFix Ultra auf die kurze Seite der Platte auftragen, so nah wie möglich an der Wandseite | Aplique DecoFix Ultra en el lado corto del panel, lo más cerca posible de la pared | Applicare DecoFix Ultra sulla giuntura corta del pannello, il più vicino possibile al lato della parete | Нанесите DecoFix Ultra на короткий шов панели как можно ближе к стене

**Place the shortened piece above the first panel** | Plaats het ingekorte stuk boven het eerste paneel | Placez la pièce raccourcie au-dessus du premier panneau | Legen Sie das gekürzte Stück über die erste Platte | Coloca la pieza acortada sobre el primer panel | Posizionare il pezzo accorciato sopra il primo pannello | Поместите укороченную часть над первой панелью



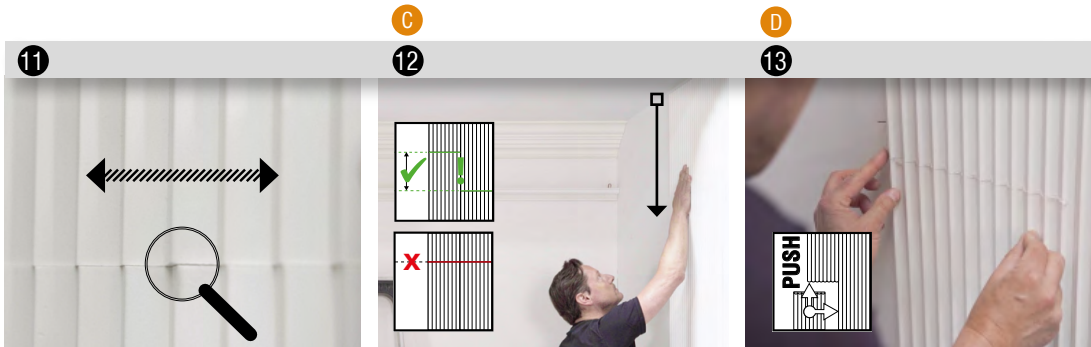
**Push firmly** | Duw stevig aan | Poussez fermement | Fest andrücken | Presione firmemente | Spingere con forza | Сильно прижмите

**Remove excess DecoFix Ultra** | Verwijder overtollige DecoFix Ultra | Retirez l'excès de DecoFix Ultra | Überschüssigen DecoFix Ultra entfernen | Retire el exceso de DecoFix Ultra | Rimuovere l'eccesso di DecoFix Ultra | Удалите излишки DecoFix Ultra

length > 200cm / 78 3/4"

### Uniform wall covering

Uniforme wandbekleding  
Revêtement mural uniforme  
Einheitliche Wandverkleidung  
Revestimiento mural uniforme  
Rivestimento uniforme della parete  
Сплошное покрытие стен



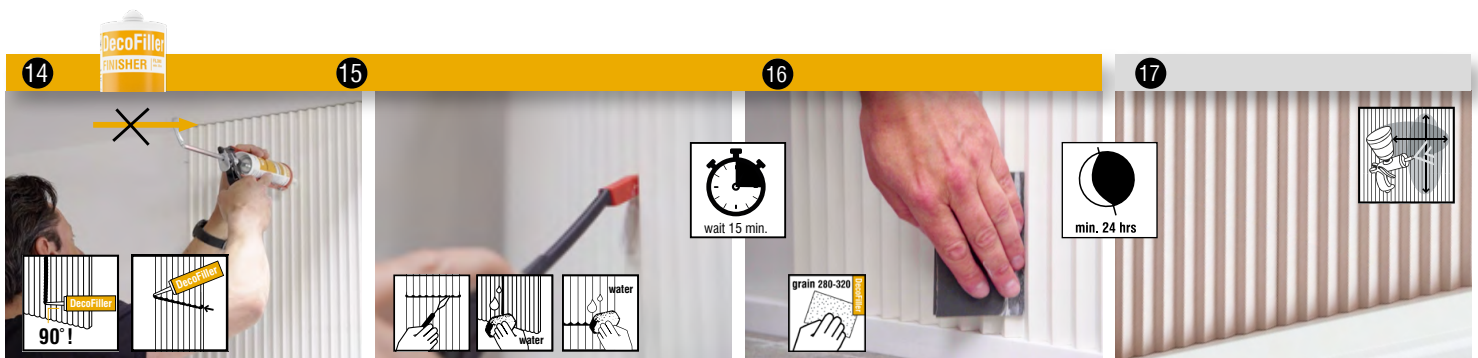
**11** Position the panels closely and carefully together | Positioneer de panelen nauwsluitend en zorgvuldig op elkaar | Poussez fermement et retirez l'excès de colle | Fest andrücken und überschüssigen Kleber entfernen | Presione firmemente y retire el exceso de pegamento | Posizionare i pannelli vicini e con attenzione | Аккуратно расположите панели вплотную друг к другу

**12** Start second row (steps 2-12) by placing panels from ceiling down | Begin tweede rij (stappen 2-12) door panelen van plafond naar beneden te plaatsen | Commencez la deuxième rangée en plaçant les panneaux du plafond vers le bas (étapes 2 à 12) | Beginnen Sie die zweite Reihe (Schritte 2-12, indem Sie die Paneele von der Decke aus nach unten legen | Comienza la segunda fila (pasos 2-12), colocando los paneles desde el techo hacia abajo | Iniziare la seconda fila (fasi 2-12) posizionando i pannelli dal soffitto verso il basso | Начните второй ряд (шаги 2-12), размещая панели от потолка вниз

**13** Finish the full height of the 2nd row | Werk de volledige hoogte van de 2e rij af | Finissez la hauteur totale de la 2ème rangée | Die gesamte Höhe der 2. Reihe fertigstellen | Terminar toda la altura de la 2ª fila | Rifinite l'intera altezza della 2a fila | Закончите всю высоту 2-го ряда

etcetera | enzoverder | etcetera | und so weiter | etcétera | eccetera | и так далее

## 5 FINISH | AFWERKING | FINITION | AUSFÜHRUNG | ACABADO | FINITURA | ОТДЕЛКА



**14** Finish all vertical seams (and the seams between the panels) with DecoFiller | Werk alle verticale naden (en de naden tussen de panelen) af met DecoFiller | Finissez toutes les coutures verticales (et les coutures entre les panneaux) avec DecoFiller | Versehen Sie alle vertikalen Nähte (und die Nähte zwischen den Paneelen) mit DecoFiller | Acabar todas las costuras verticales (y las costuras entre los paneles) con DecoFiller | Rifinire tutte le cuciture verticali (e le cuciture tra i pannelli) con DecoFiller | Обработайте все вертикальные швы (и швы между панелями) с помощью DecoFiller

**15** Remove excess DecoFiller | Verwijder overtollige DecoFiller | Retirez l'excès de DecoFiller | Überschüssigen DecoFiller entfernen | Retire el exceso de DecoFiller | Rimuovere l'eccesso di DecoFiller | Удалите излишки DecoFiller

**16** Wait 15 minutes and sand gently | Wacht 15 min. en schuur zacht op | Attendez 15 minutes et poncez doucement | 15 Minuten warten und vorsichtig schleifen | Esperar 15 minutos y lijar suavemente | Attendere 15 minuti e carteggiare delicatamente | Подождите 15 минут и аккуратно отшлифуйте

**17** Paint the installed panels (with a spray gun) | Schilder de geïnstalleerde panelen (met spuitpistool) | Peindre les panneaux installés (à l'aide d'un pistolet à peinture) | Lackieren Sie die montierten Paneele (mit einer Spritzpistole) | Pintar los paneles instalados (con una pistola) | Verniciare i pannelli installati (con una pistola a spruzzo) | Покрасьте установленные панели (с помощью краскопульты)



length > 200cm / 78 3/4"

**Uniform wall covering**

Uniforme wandbekleding  
Revêtement mural uniforme  
Einheitliche Wandverkleidung  
Revestimiento mural uniforme  
Rivestimento uniforme della parete  
Сплошное покрытие стен

**6** EXAMPLES | VOORBEELDEN | EXEMPLES | BEISPIELE | EJEMPLOS | ESEMPIO | ПРИМЕРЫ

